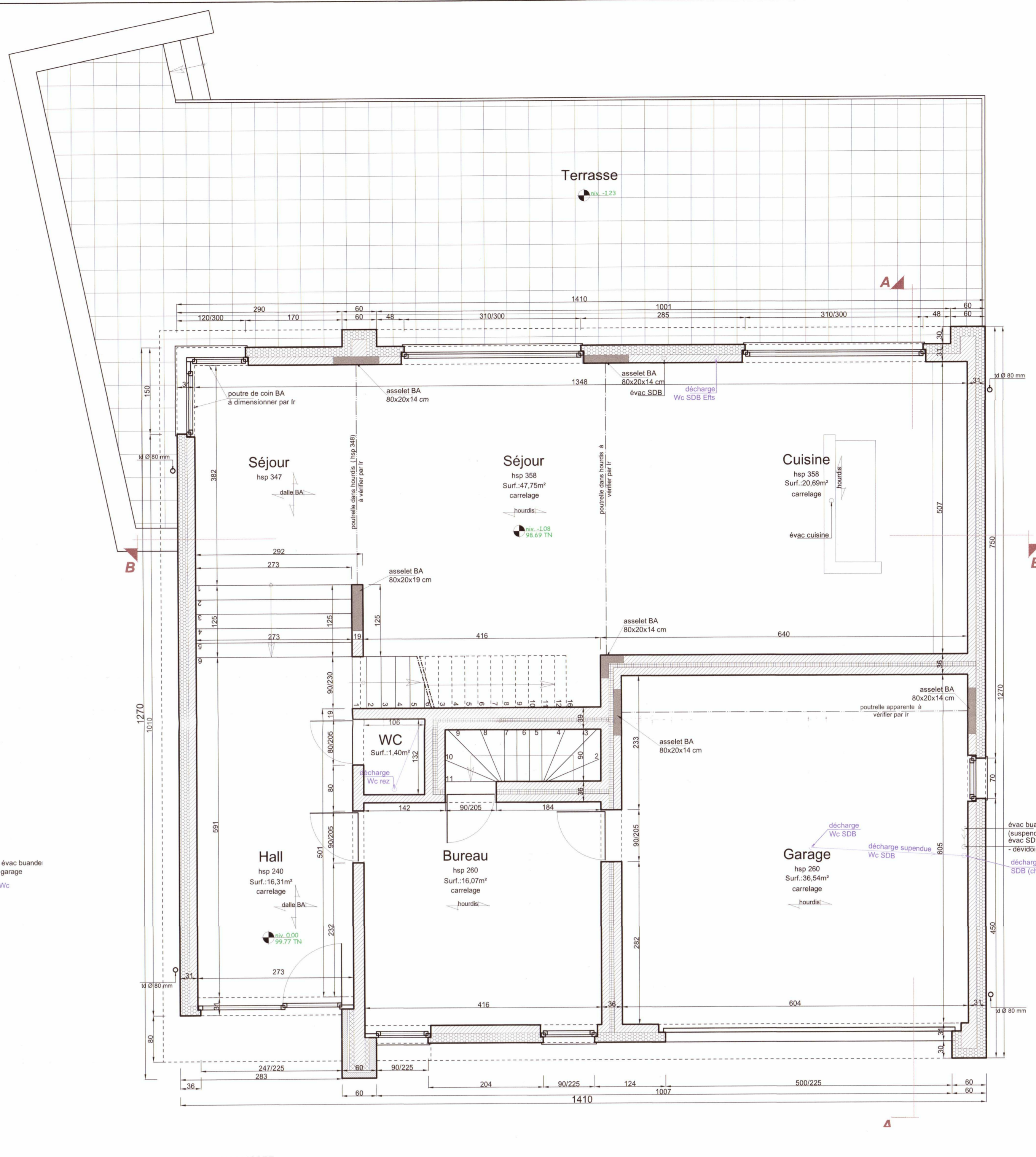
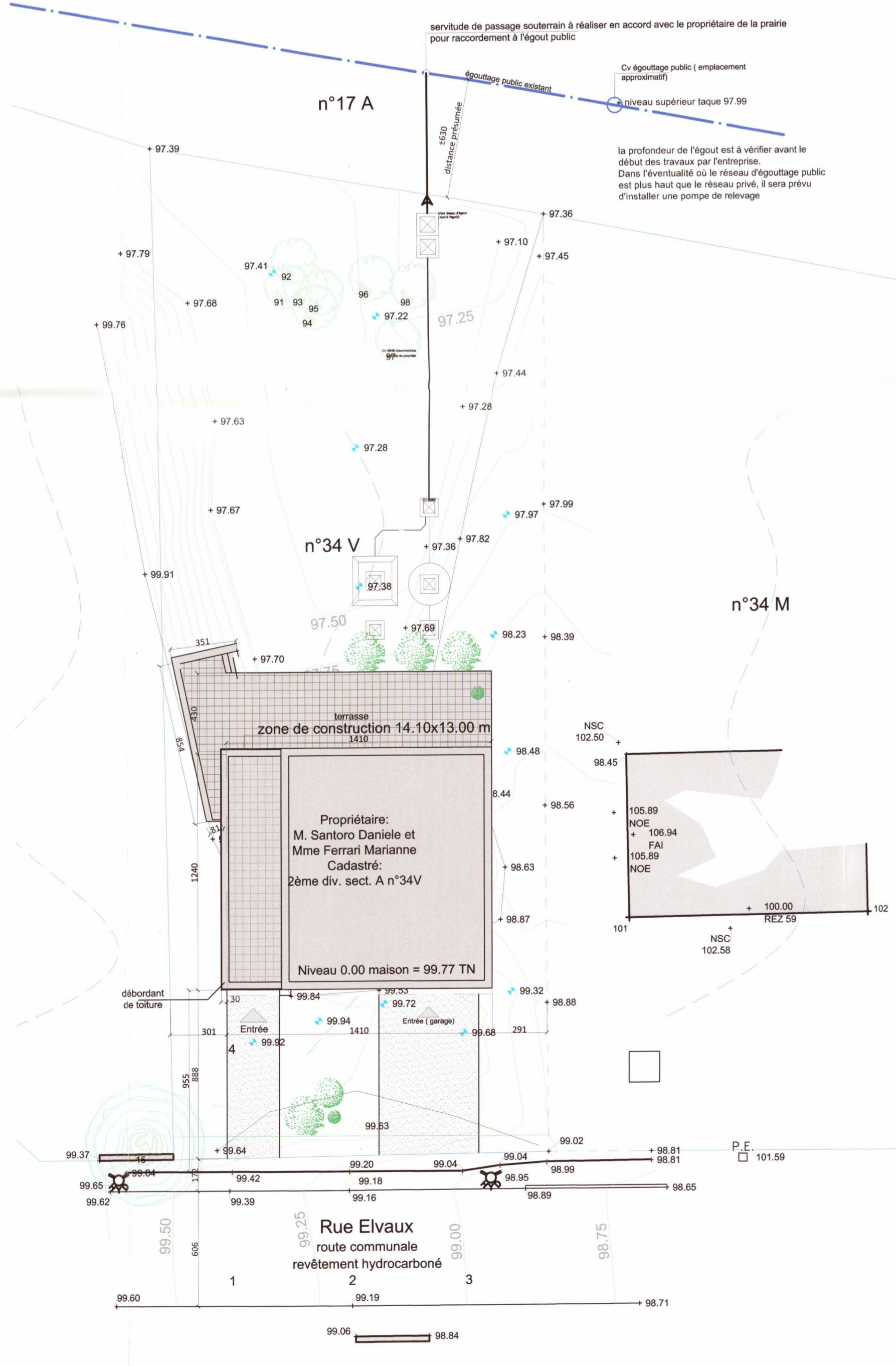


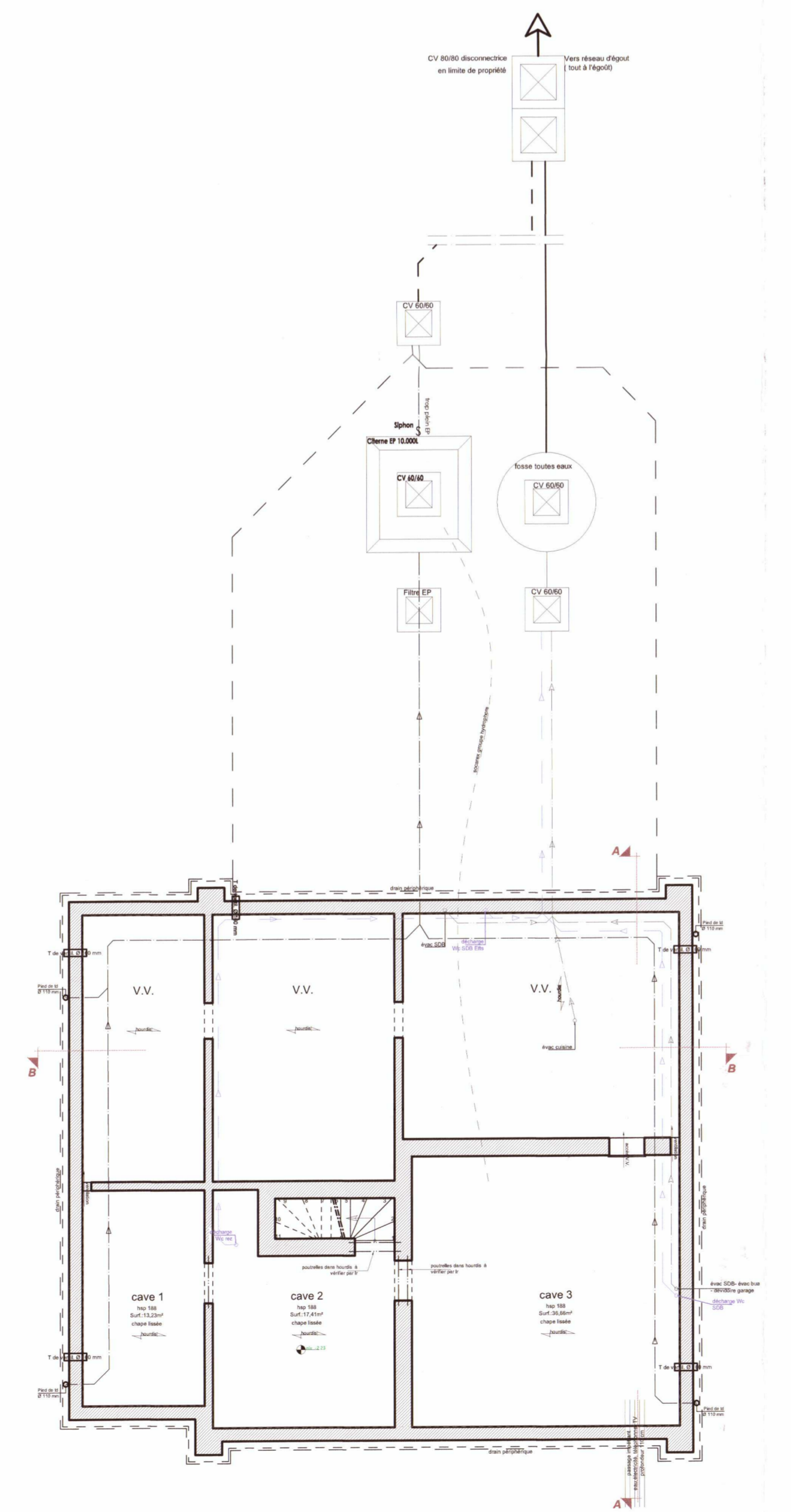
EGOUTTAGE - VIDES-VENTILES - CAVES



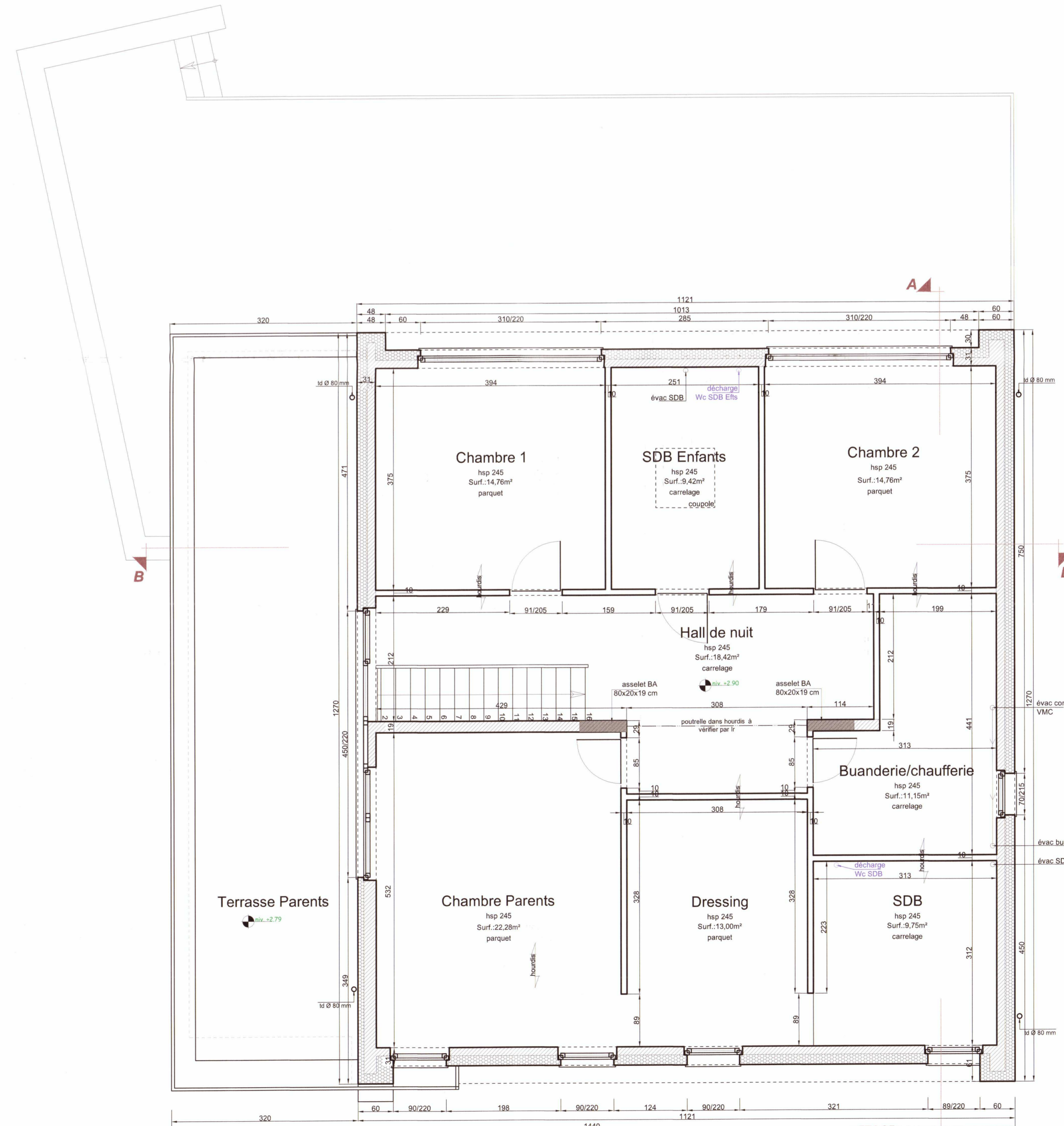
REZ-DE-CHAUSSEE



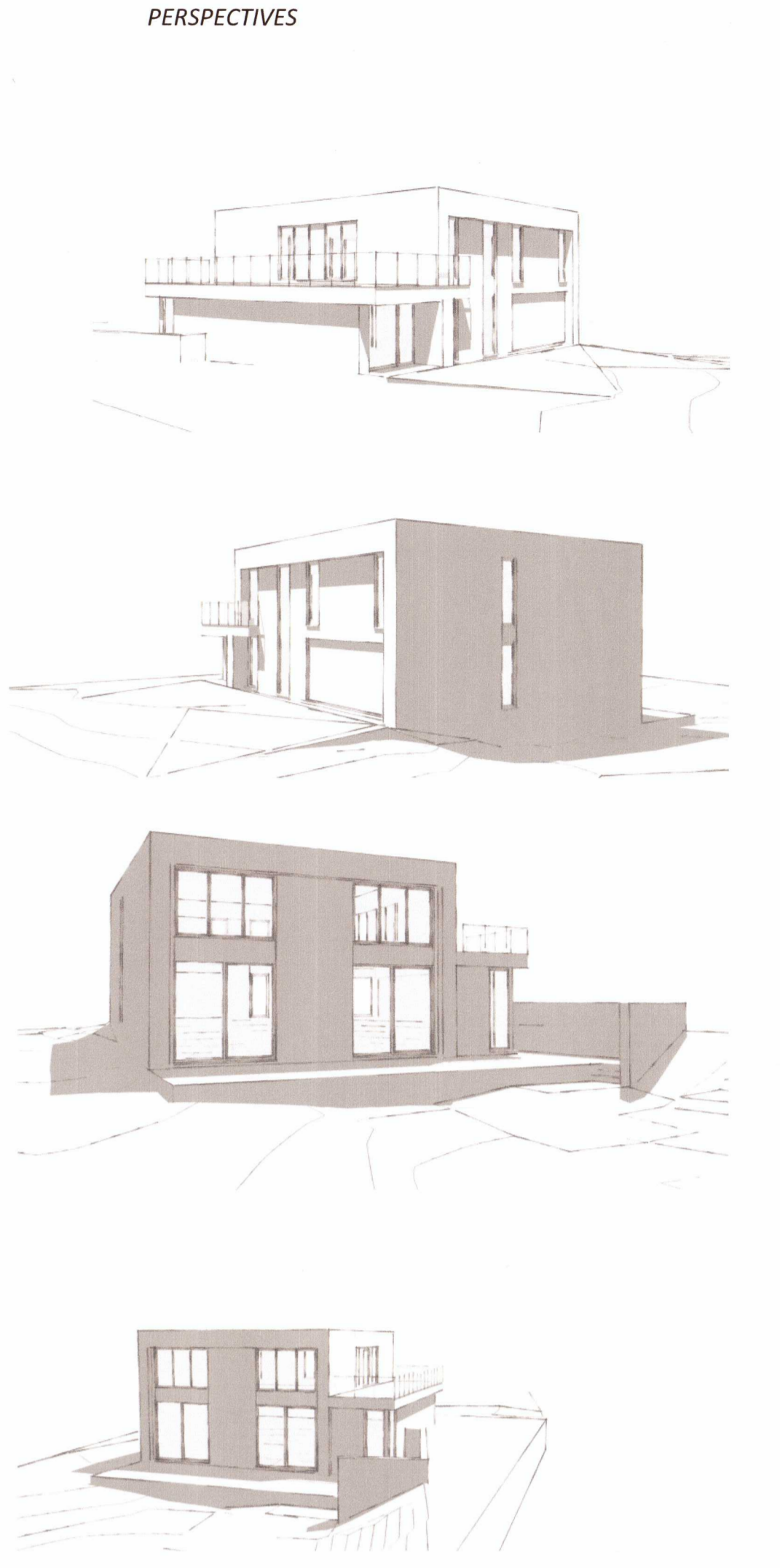
IMPLANTATION



EGOUTTAGE ECH. 1/100



ETAGE



PERSPECTIVES

MATERIAUX	
Maçonnerie portante	Hourdis
crépits	Isolant rigide XPS
Béton	Isolant rigide PUR
Chape	Isolant verre cellulaire

LEGENDE			
1	toiture plate-forme	6	couvre mur aluminium
2	crépits ton blanc cassé	7	TD/gouttière en zinc naturel ép. 0.8 mm
3	châssis en PVC ton brun vitrage clair	8	garde corps en vitrage securit colorée
4	seuils de fenêtres, portes en aluminium ton brun	9	maçonnerie moellons
5	seuils de fenêtres, portes en pierres bleues	TN	Terrain naturel
		TP	Terrain projeté

la dimension de la structure portante (fondations, dalles BA, planchers préfabriqués, poutrelles, linteaux) reste à charge de l'ingénieur.
Avant toute mise en œuvre de plancher hourdis, l'entreprise demandera un plan de pose au fournisseur et le soumettra à l'architecte pour approbation. Il en sera de même pour la charpente préfabriquée.

COMMUNE DE	OUPEYE		
ARRONDISSEMENT DE	LIEGE		
PROVINCE DE			
LE MAITRE DE L'OUVRAGE	CONSTRUCTION D'UNE HABITATION		
TRAVAUX			
SITUATION	rue Elvaux 4880 Oupeye - Lot 154 lot n° 2	CADASTRE zone division N° 4880/154/1	
L'ARCHITECTE	ANNE GREGOIRE O.A.L.G. 2417 RUE LINETTE, 50 4122 PLAINEVAUX	TEL/FAX 04/371.33.12 GSM 0495/18.95.12 gregoire.anne@elgacom.net	
POUR ACCORD:	LE RENDEUR,	L'ARCHITECTE,	LES ENTREPRENEURS.
AUTORISATION DE L'URBANISME,	AUTORISATION DE LA COMMUNE.		
<p>LES MESURES SONT A VERIFIER PAR LES ENTREPRENEURS. LES DESSINS RESTENT LA PROPRIETE DE L'ARCHITECTE.</p>			
IMPLANTATION (1/200), PLANS			
DATE:	21/12/2012	ECHELLE:	2%
DOSSIER N°		FEUILLES N°	02/02